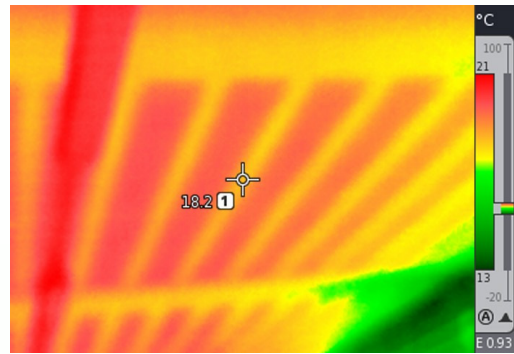


La **silpa** è una società che opera dal 1986 nella diagnostica strutturale e gestione laboratori prove su materiali da costruzione, terre e rocce.



silpa esegue rilievi termografici con apparecchiatura sensore "FPA 320x240 pixel," risoluzione immagini 3,1 megapixel.

Rilievi endoscopici, saggi esplorativi e ispezioni di solai e controsoffitti, delle strutture e delle superfici di ancoraggio per la verifica delle condizioni di sicurezza.

Prove di carico, rilievi pacometrici, carotaggi, indagini ultrasoniche, sclerometriche, prove di carbonatazione, rilievo del potenziale di corrosione delle barre d'armatura.

silpa è abilitata al M.E.P.A. per l'esecuzione di servizi professionali.



I laboratori **silpa** sono autorizzati dal Ministero delle Infrastrutture e dei Trasporti, ai sensi dell'art. 59 del D.P.R. 380/2001 a rilasciare certificazioni ufficiali per i materiali da costruzione per le terre e per le rocce.

I laboratori **silpa** sono certificati per la gestione della qualità nell'esecuzione di prove secondo la norma UNI EN ISO 9001:2008.

silpa srl - società di servizi tecnici per l'ingegneria

Via E. Fermi, 14 - Zona Industriale Loc. Passovecchio - Casella Postale 178 - 88900 CROTONE

Telefono 0962/930374 (r.a.) - Fax 0962/930506 - www.laboratorisilpa.com